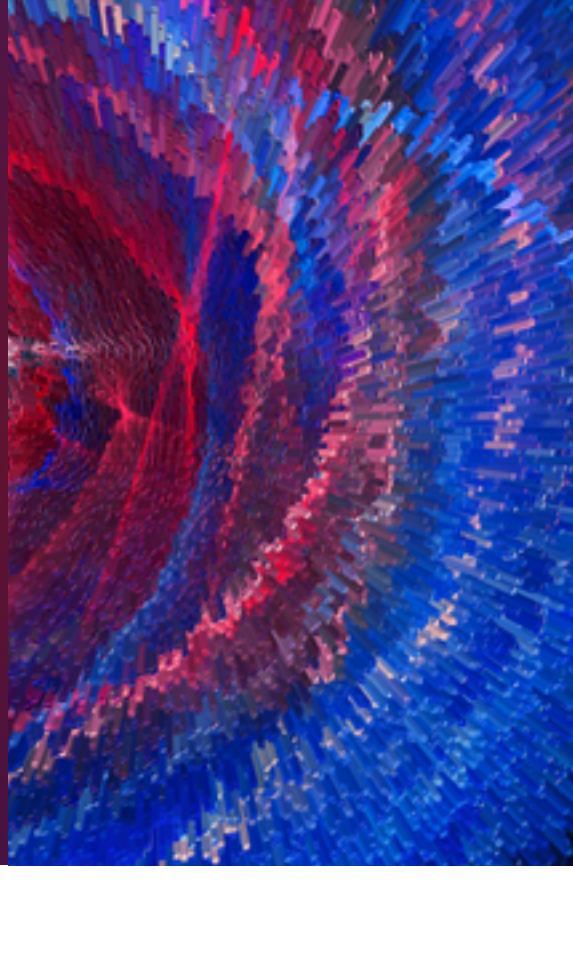




# Lenovo und NVIDIA® entfalten die Kraft der generativen KI für alle Branchen

Eine neue Ära der Kreativität und Innovation beginnt



## Was ist generative KI?

Generative KI (GenAI) ist eine Form von künstlicher Intelligenz, die in der Lage ist, neue Inhalte wie Text-, Bild-, Audio- und Videomaterial zu erzeugen.

Generative KI lernt durch die Analyse großer Datenmengen und die Erkennung von Mustern. Anhand solcher Muster wird in kürzester Zeit hochwertiger neuer Content entwickelt.

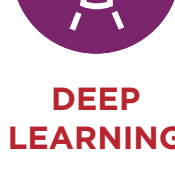
### Die wichtigsten Komponenten:



**LARGE LANGUAGE MODELS (LLMs)**



**FOUNDATION MODELS**



**DEEP LEARNING**



**DATEN**



**RECHENLEISTUNG**



**BESCHLEUNIGTE SOFTWARE**

**17,8 Mrd.**

Kapitalbeteiligungsgesellschaften haben innerhalb der letzten 5 Jahre 26 Milliarden US-Dollar in GenAI-Lösungen investiert, davon alleine 17,8 Milliarden im Jahr 2023.<sup>1</sup>

**1,3 Bio.**

Bis 2032 wird der Wert des GenAI-Marktes auf 1,3 Billionen US-Dollar ansteigen.<sup>2</sup>

**70%**

Mithilfe generativer KI könnten sich bis zu 70% der Geschäftsprozesse bis 2030 automatisieren lassen.<sup>3</sup>

**+70%**

Bis 2025 werden 70% der Unternehmen die nachhaltige und verantwortungsvolle Nutzung von KI zu ihren wichtigsten Anliegen zählen.<sup>4</sup>

**>200 Mrd.**

Generative KI wird im Bank- und Finanzdienstleistungssektor voraussichtlich Einsparungen von 200-340 Milliarden US-Dollar im Jahr ermöglichen.<sup>5</sup>

**+40%**

40% der Einzelhändler und Marken weltweit experimentieren derzeit mit generativer KI.<sup>6</sup>

**+27%**

27% der Hersteller investieren bereits in GenAI-Technologien.<sup>6</sup>

**+30%**

Laut Prognosen von Gartner werden bis 2025 mehr als 30% der neuen Wirk- und Werkstoffe systematisch mithilfe von generativer KI entdeckt werden.<sup>7</sup>

## Private vs. Public GenAI: Die Suche nach einem Wettbewerbsvorteil

Unternehmen, die generative KI für sich nutzen möchten, haben die Wahl zwischen Private GenAI und Public GenAI:

### Private GenAI:

- Trainiert mit unternehmensspezifischen Daten
- Angepasst an individuelle Anforderungen
- Sicheres Private Hosting vor Ort oder in der Cloud

z. B. [BloombergGPT](#)

### Public GenAI:

- spezialisiert auf öffentliche Daten
- Standardfunktionalität ohne Möglichkeit zur individuellen Anpassung
- Öffentlich zugänglich und weniger sicher

z. B. [OpenAI ChatGPT](#)

Dabei gibt es drei Individualisierungsgrade, die sich im Hinblick auf den Zeitaufwand für die Einführung und die Komplexität unterscheiden:

Geringe Komplexität



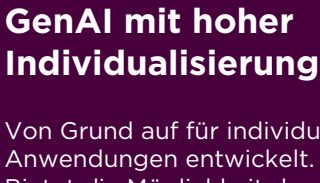
### Universal-GenAI

Sofort einsatzbereite Lösung mit nutzungsbasierter Abrechnung, ausgelegt auf eine breite Palette von Anwendungen mit minimaler Individualisierung.  
z. B. [OpenAI ChatGPT](#) und [Google Bard](#)



### GenAI mit mittlerer Individualisierung

Auf einem Grundmodell basierende Lösung, die mithilfe von Unternehmensdaten angepasst wird. Bietet ein ausgewogenes Maß an Individualisierung und Kontrolle und eignet sich optimal für Aufgaben mit privaten Daten.  
z. B. [Lenovos Pre-Trained AI Chatbot](#) und [McKinsey Lilli](#)



### GenAI mit hoher Individualisierung

Von Grund auf für individuelle Anwendungen entwickelt. Bietet die Möglichkeit der Anpassung und Kontrolle und eignet sich am besten für spezialisierte Anwendungen, die stark auf fachspezifische Daten angewiesen sind.  
z. B. [BloombergGPT](#)

Hohe Komplexität

## Mehr Kontrolle mit Private GenAI-Modell

Private GenAI hat die folgenden Vorteile:



### Schutz sensibler Informationen

z. B. Sozialversicherungsnummern, medizinische Diagnosen und Bankdaten.



### Zuverlässiger Echtzeitzugriff auf Unternehmensdaten

z. B. Verkaufsdaten, Echtzeit-Lagerbestände, unternehmenseigener Softwarecode.



### Aufrechterhaltung des Wettbewerbsvorteils

z. B. Algorithmus-basierte Handelstrategien, Analysen des Kundenverhaltens und patentierte Fertigungsprozesse.

## Unternehmensanwendungen mit transformativen Auswirkungen

Unterstützung von KI-Workloads und Anwendungen in den unterschiedlichsten Bereichen:



### Finanzdienstleistungen

Smartere Kundenerlebnisse und automatisierte Callcenter

**Unternehmensspezifische Dokumentsuche**

**Banking-Assistent**

**Investment-Insights**



### Einzelhandel

Hohergrad personalisierter Kommunikation, virtuelle Produktberatungs-Services und kanalübergreifende Automatisierung

**Concierge für Mitarbeiter**

**Personalisierter Kundenservice**

**Lieferketten-Management**



### Fertigung

Synthetische Daten für Systemtraining und Fehlererkennung

**Zusammenarbeit bei der Konzeption**

**Produktentwicklung**

**Erkennung von internen Bedrohungen**



### Gesundheitswesen

Molekulare Simulation und prädiktive Modellierung

**Personalisierte Gesundheitsversorgung**

**Optimierte medizinische Bildgebung**

**Unterstützte Genomanalysen**

## Verarbeitung von Daten in Wissen und Mehrwert

Für den erfolgreichen Einsatz generativer KI benötigen Kunden einen erfahrenen Partner, der ihnen Folgendes bietet:



**Robuste Innovationsumgebung**



**Beschleunigtes Computing**



**Praktische technische Kompetenz**

### Endlose Vorteile



**Gesteigerte Umsatzmöglichkeiten**



**Optimierte Kosten und Produktivität**



**Gemindertenes Risiko**

## Nutzen Sie das Potenzial generativer KI mit Lenovo und NVIDIA

Mit dem KI-Angebot von Lenovo und NVIDIA profitieren Sie von der umfangreichsten Palette an KI-optimierten Infrastrukturlösungen der Branche. Sie erhalten Zugang zu umfassender KI-Expertise und professionellen Workshops.

### Innovative KI-Lösungen

Die vorab validierten Lösungen von Lenovo und NVIDIA in Kombination mit der „AI Innovators“-Software ermöglichen eine schnellere Einführung generativer KI.

### Optimierte KI-Infrastruktur

Entdecken Sie das umfassendste KI-Angebot der Branche, das speziell im Hinblick auf Geschwindigkeit und Leistung optimiert wurde. Lenovo ThinkSystem-Server und ThinkEdge-Server werden dabei kombiniert mit NVIDIAs beschleunigter Computing-Technologie und NVIDIA AI Enterprise Software.

### Zugang zu KI-Expertise

Nutzen Sie die technische KI-Expertise von Lenovo und NVIDIA, um GenAI über das Lenovo AI Discover Lab zu implementieren und zu skalieren.

## Beginnen Sie Ihre GenAI-Reise noch heute

**Erfahren Sie mehr** darüber, wie **Lenovo und NVIDIA** Sie beim Einsatz generativer KI unterstützen können.

**Nehmen Sie Kontakt zum Team** von **Lenovo auf** und brechen Sie auf in Richtung KI.

[Zur GenAI-Kampagnenseite](#)

[Mit den KI-Experten sprechen](#)

<sup>1</sup>dealroom.co (2023): „Generative AI“.

<sup>2</sup>Bloomber (2023): „Generative AI to Become a \$1.3 Trillion Market by 2032“, Forschungsergebnisse.

<sup>3</sup>McKinsey Digital (2023): „The economic potential of generative AI: The next productivity frontier“.

<sup>4</sup>Gartner (2022): „Gartner Predictions for CMOs Show AI, Social Toxicity, and Data Privacy Forge the Future of Marketing“.

<sup>5</sup>IDC (2023): „How Retailers and Brands are Taking Advantage of Generative AI“.

<sup>6</sup>IDC (2023): „How Generative AI is Impacting Industries“.

<sup>7</sup>Gartner (2023): „Beyond ChatGPT: The Future of Generative AI for Enterprises“.